The background is a light yellow grid with various colorful icons scattered throughout, including a smiley face, an eye, a wavy line, a sun, a lightbulb, a cloud, a star, and several circled numbers (1, 2, 3, 4, 5, 6).

114年度師資生 參與自主學習活動獎助

申請期間：即日起至114年11月14日止

獎助對象

進行自主學習活動期間：



具本校師資生資格之在學學生

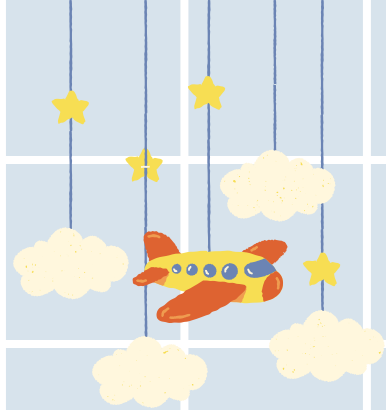


【擴大獎助】 114年應屆畢業之師資生



參與之自主學習活動須符合獎助規則





獎助規則

自主學習活動採認範圍

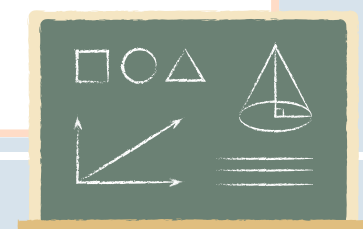
進行時間

**114年1月1日
至
114年11月7日**



活動內容

須有助於
提升教學知能
及專業發展



主辦單位

- 可以為校內、外各單位團體
- 不包含成大師培中心辦理之活動



獎助項目

一、自主學習活動獎助

- 教育相關議題性質之活動（例如：演講／講座、工作坊）
- 教學相關能力檢測／競賽



二、活動衍生費用獎助

- 報名費、交通費、住宿費



各項獎助標準與金額將視計畫經費使用情形調整，經費用罄時即停止受理申請。

一、自主學習活動獎助



獎助項目			獎助上限
參與教育相關議題性質之活動，例如： 1. 演講 / 講座 2. 工作坊 3. 其他	活動時長為 4小時(含)以下	實體活動	1000為限
		線上活動	800為限
	活動時長為 4小時以上	實體活動	1500為限
		線上活動	1200為限

實際獎助金額將依議題與教育的相關程度、議題討論深入程度、競賽得獎名次或等第、付出程度等進行調整。

一、自主學習活動獎助

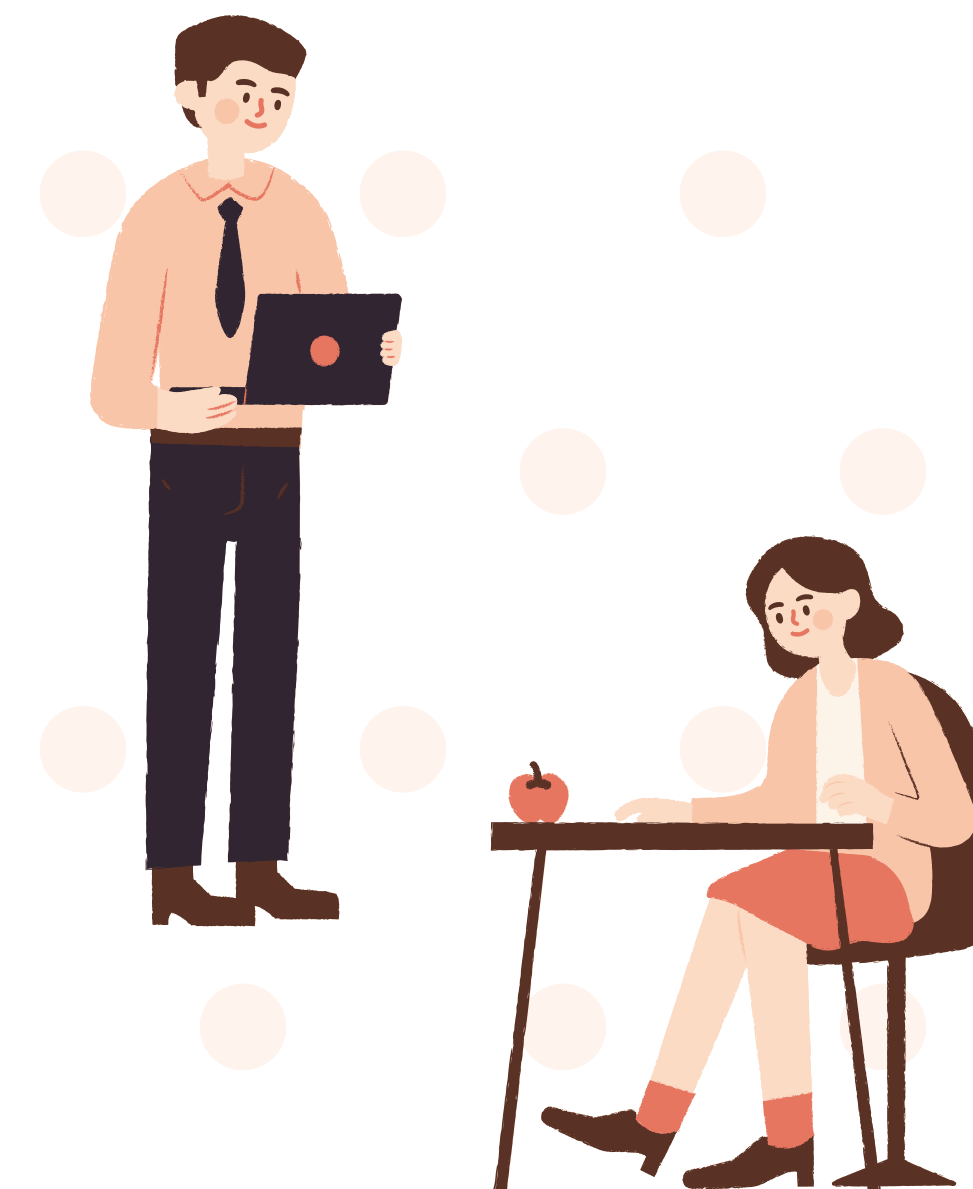
獎助項目			獎助上限
參與教學相關能力 檢測 / 競賽	教案設計	獲獎	2000為限
	教學演示	獲獎	3000為限
	數位教學能力檢測	基礎	500為限
		精熟	1000為限
	其他（例如：參加板書競賽獲獎）		2000為限

實際獎助金額將依議題與教育的相關程度、議題討論深入程度、競賽得獎名次或等第、付出程度等進行調整。

二、活動衍生費用獎助

※參與教學相關能力檢測 / 競賽但未獲獎者，可單獨申請活動衍生費用獎助。

獎助項目	獎助規則
報名費	<ul style="list-style-type: none">● 覈實報支● 申請時應檢附相關憑證● 詳細資訊請見獎助規則
交通費	
住宿費	





114年度師資生 參與自主學習活動獎助



申請期間：即日起至114年11月14日止

申請方式：於申請期間內檢附相關資料向師培中心提出申請

更多資訊及表件下載請掃描 QR code